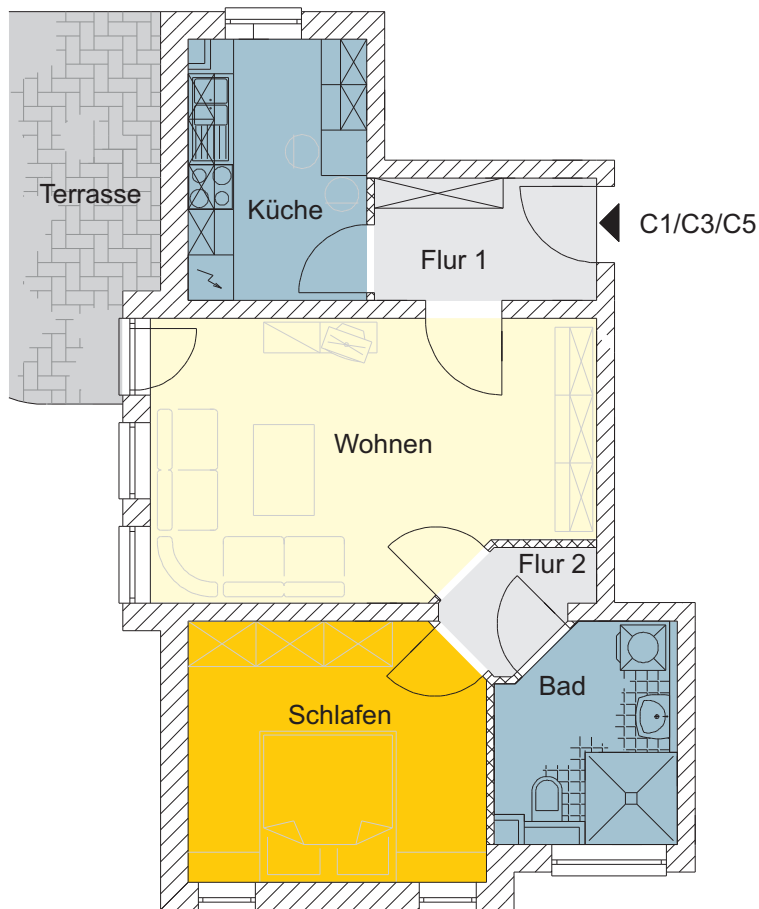


# SENIORENWOHNPARC

Mehrgenerationswohnen Haus Nr. 67, 69, 71



Wohnung C2/C4/C6 spiegelbildlich

## Typ C 1-6

|   |              |                     |
|---|--------------|---------------------|
| 1 | Flur 1       | 4,60m <sup>2</sup>  |
| 2 | Kochen/Essen | 7,81m <sup>2</sup>  |
| 3 | Wohnen       | 20,05m <sup>2</sup> |
| 4 | Flur 2       | 2,31m <sup>2</sup>  |
| 5 | Bad          | 6,21m <sup>2</sup>  |
| 6 | Schlafen     | 12,95m <sup>2</sup> |
| 7 | Terrasse     | 3,59m <sup>2</sup>  |

**Gesamtwohnfläche 57,52m<sup>2</sup>**



GRUNDTEC Bauregie GmbH

Universitätsplatz 1  
39106 Magdeburg