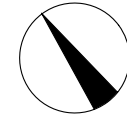


# SENIORENWOHNPARC

Mehrgenerationswohnen Haus Nr. 67, 69



Wohnung D2/D4 spiegelbildlich

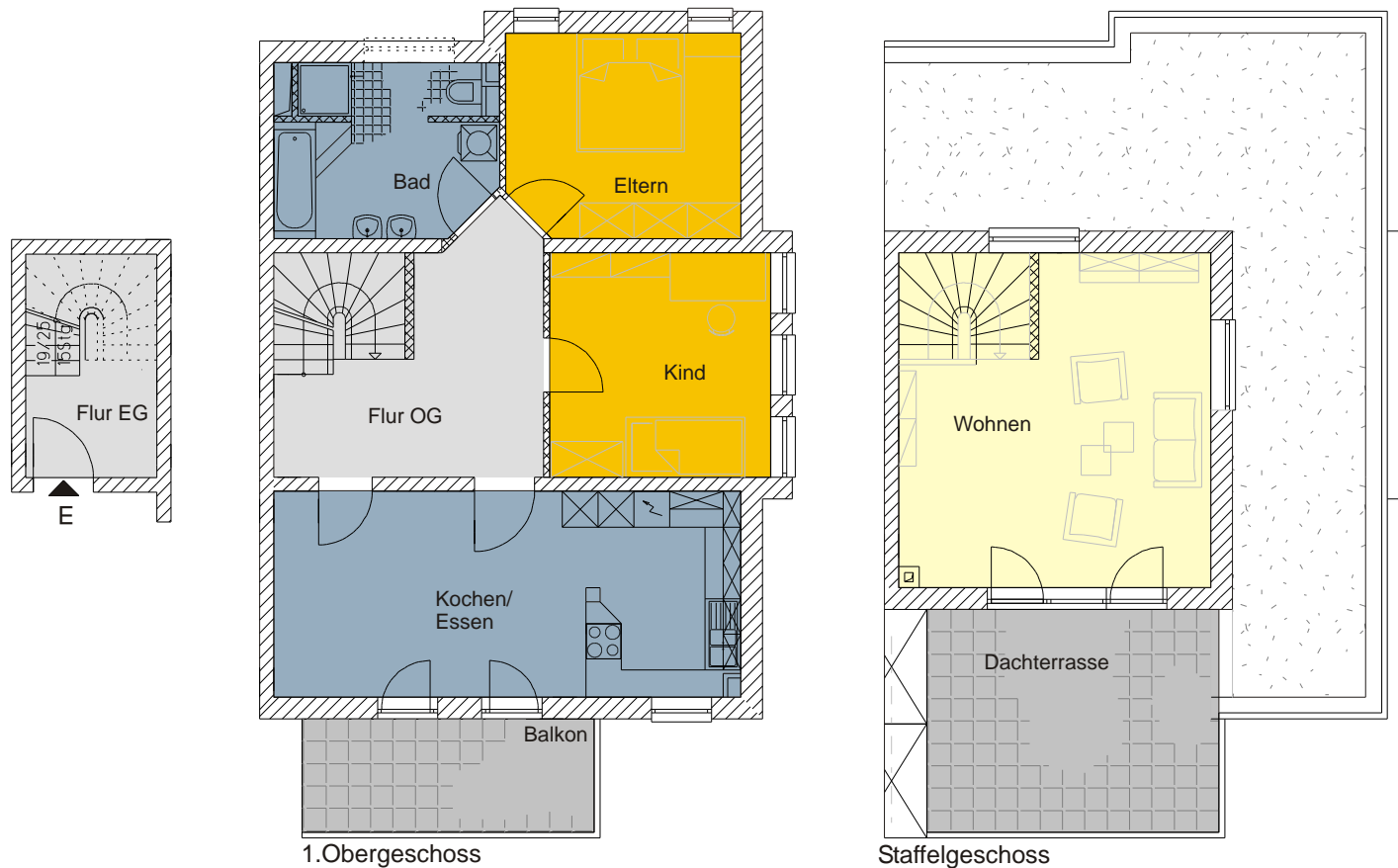
## Typ D 1-4

1	Flur (EG)	4,54m <sup>2</sup>
2	Flur (OG)	13,34m <sup>2</sup>
3	Bad	9,90m <sup>2</sup>
4	Eltern	12,95m <sup>2</sup>
5	Kind	13,55m <sup>2</sup>
6	Kochen/Essen	25,76m <sup>2</sup>
7	Balkon	5,00m <sup>2</sup>
8	Wohnen	24,60m <sup>2</sup>
9	Dachterrasse	4,69m <sup>2</sup>

**Gesamtwohnfläche 114,33m<sup>2</sup>**

### Legende

	Flur
	Terrasse/Balkon
	Küche/Bad
	Schlafbereiche
	Wohnbereich



GRUNDTEC Bauregie GmbH

Universitätsplatz 1  
39106 Magdeburg