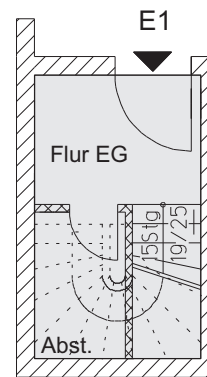
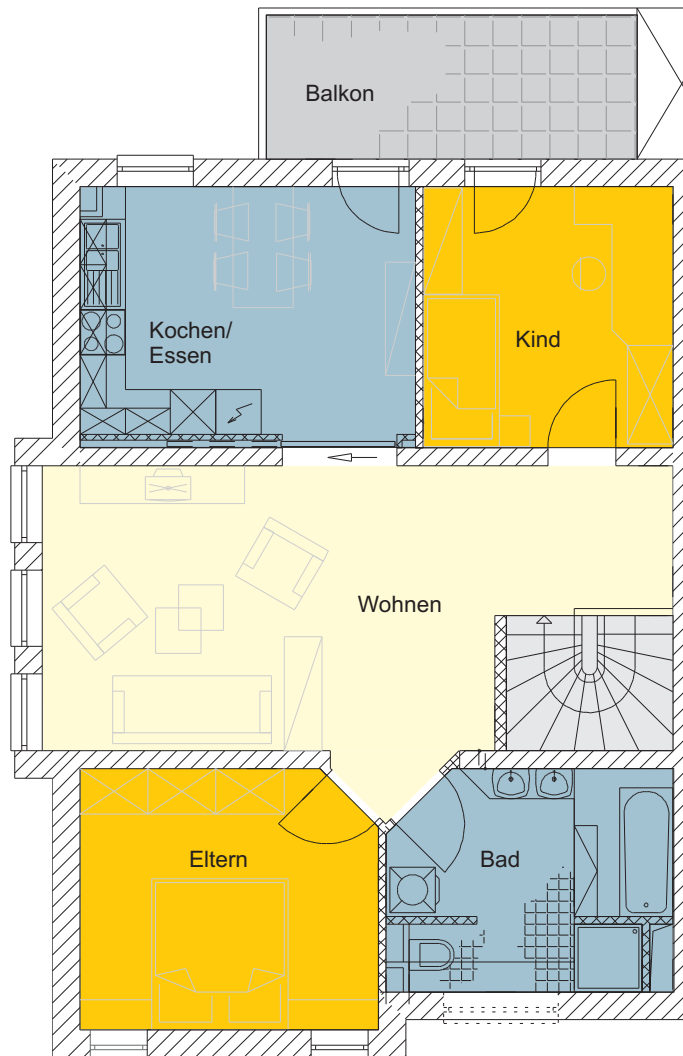


SENIORENWOHNPAK

Mehrgenerationswohnen Haus Nr. 71



Legende

- Flur
- Balkon
- Küche/Bad
- Schlafbereiche
- Wohnbereich

Wohnung E2 spiegelbildlich

Typ E 1-2

1	Flur (EG)	3,67m ²
2	Abstellraum	0,87m ²
3	Wohnen	27,51m ²
4	Bad	9,90m ²
5	Eltern	12,95m ²
6	Kochen/Essen	14,01m ²
8	Kind	11,06m ²
9	Balkon	5,00m ²

Gesamtwohnfläche 84,97m²



GRUNDETEC Bauregie GmbH

Universitätsplatz 1
39106 Magdeburg